



SENADO FEDERAL
Secretaria de Editoração e Publicações – SEGRAF

ANEXO III

Detalhamento em fotos dos itens 1 a 30



ANEXO III

EQUIPAMENTOS OBRIGATÓRIOS PARA TODOS OS ESTANDES

Bebedouro elétrico refrigerado



Porta-banners, para banners de 0,90m x 1,50m



Impressora jato de tinta ou laser para folhas A4, com orientações para instalação e suporte técnico, caso necessário.



Escada dobrável de 3 degraus com suporte até 150 kg



Geladeira ou frigobar, com no mínimo 100 litros e voltagem compatível com a rede elétrica do estande.





Aparelho Microondas, com no mínimo 20 litros, e voltagem compatível com a rede elétrica do estande.



Cafeteira elétrica com reposição de cápsulas de expresso:





Carrinho De Carga Dobrável com suporte de até 80Kg



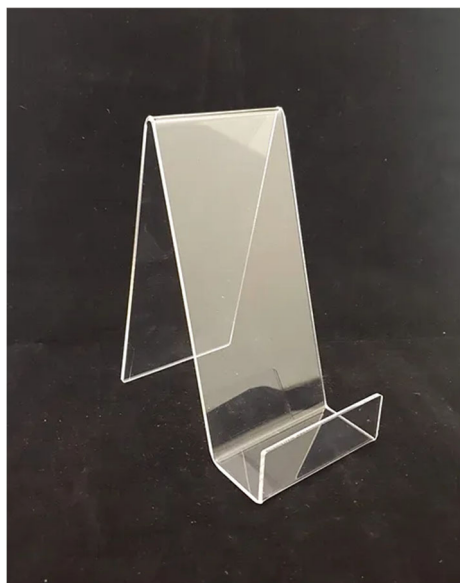
Copos descartáveis biodegradáveis (com exceção de plástico biodegradável): tamanho mínimo de 200 ml.





Expositor de livros de mesa em acrílico virgem, nos seguintes modelos, conforme necessidade da contratante:

- A: Simples com suporte para livro (altura mínima de 20 cm)

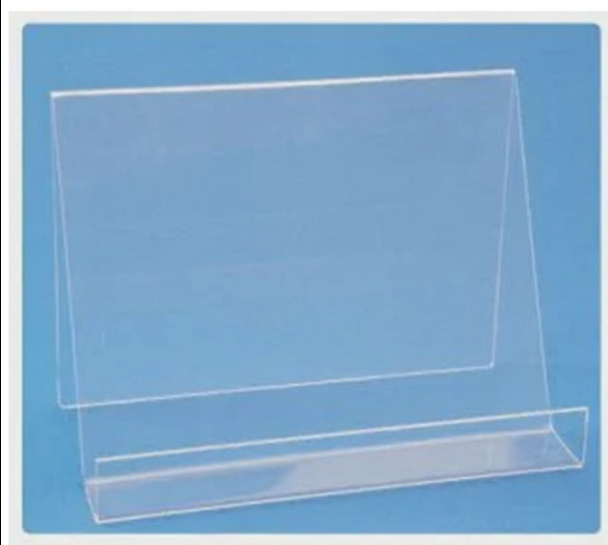


- B: Suporte para dois lados (altura mínima de 20 cm)





- C: Largura dupla (altura e largura mínima de 20 cm)



- D: Para abertura de livro em pé



- E: Para abertura de livro deitado, tipo estudo (largura mínima 30 cm)





- F: Caixa horizontal tipo bandeja com divisórias

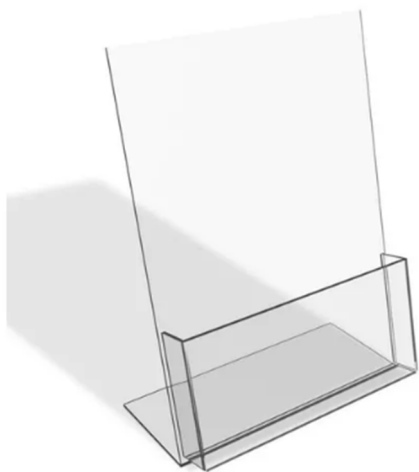


Bibliocanto transparente em acrílico virgem: largura mínima de 10 cm

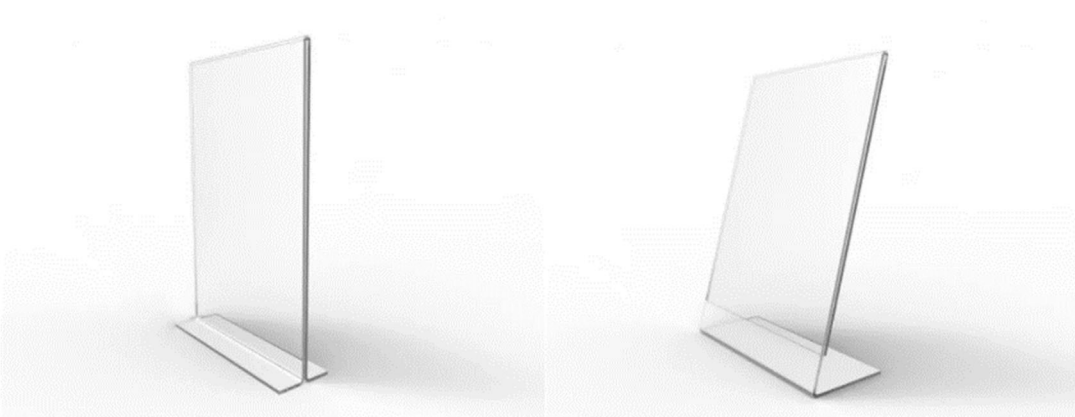


Porta folheto de mesa ou parede em acrílico transparente com bolsa, nos tamanhos A5 ou A4, conforme necessidade do Senado





Display porta-folha de mesa em L ou T em acrílico transparente (sem bolsa), nos tamanhos A5 ou A4, conforme necessidade do Senado.



Porta Folheto de piso com Bolso transparente em acrílico - tamanho A4



Item 1	Detalhamento técnico do estande tipo 1 - Padrão
Subitem	Fechamentos e infraestrutura básica
1.1 e 1.2	<p>PAREDES e TESTEIRA/FACHADA</p> 





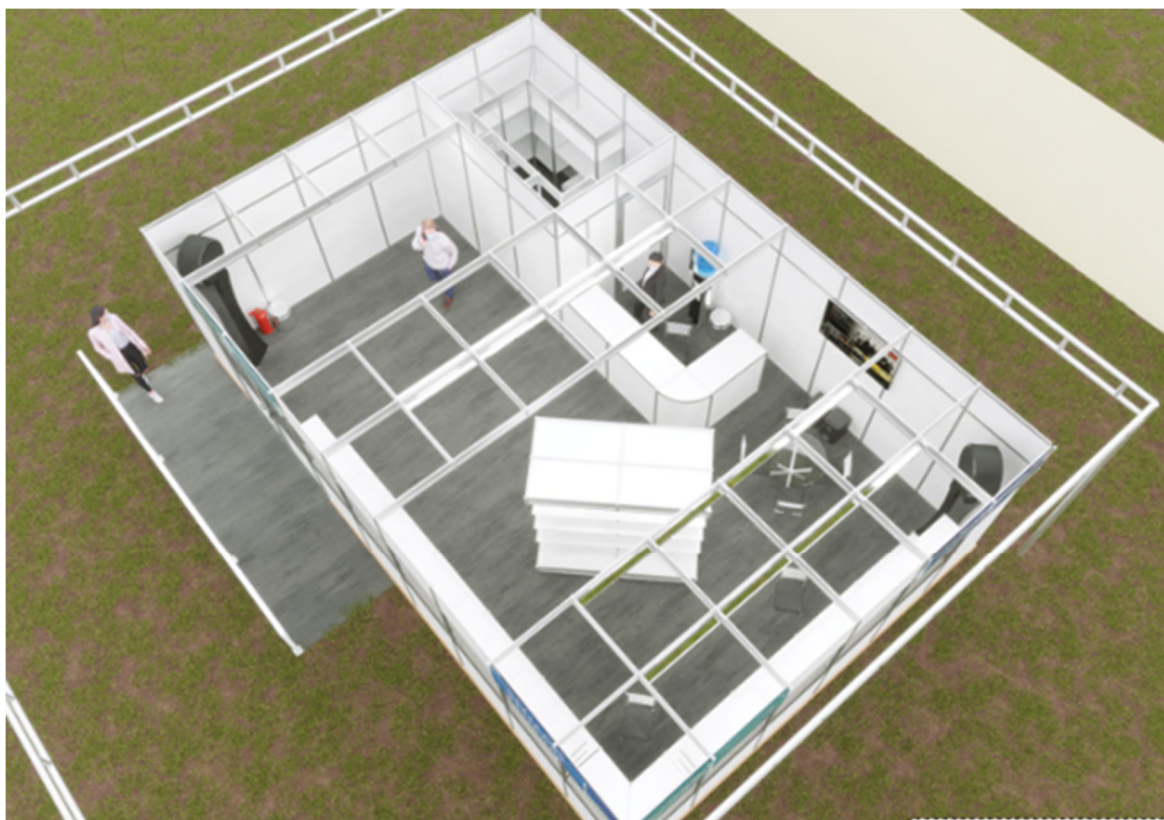








COBERTURA

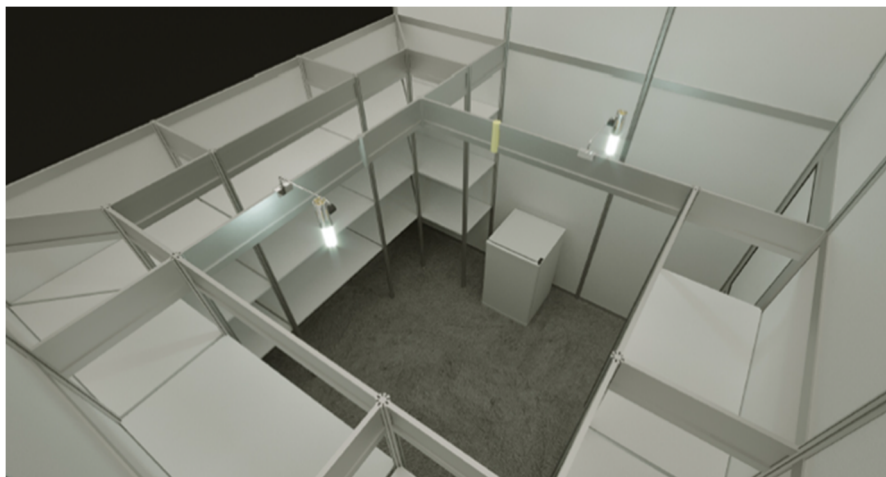


1.3

1.4

DEPÓSITO





ACABAMENTO

1.5



1.6

PISO



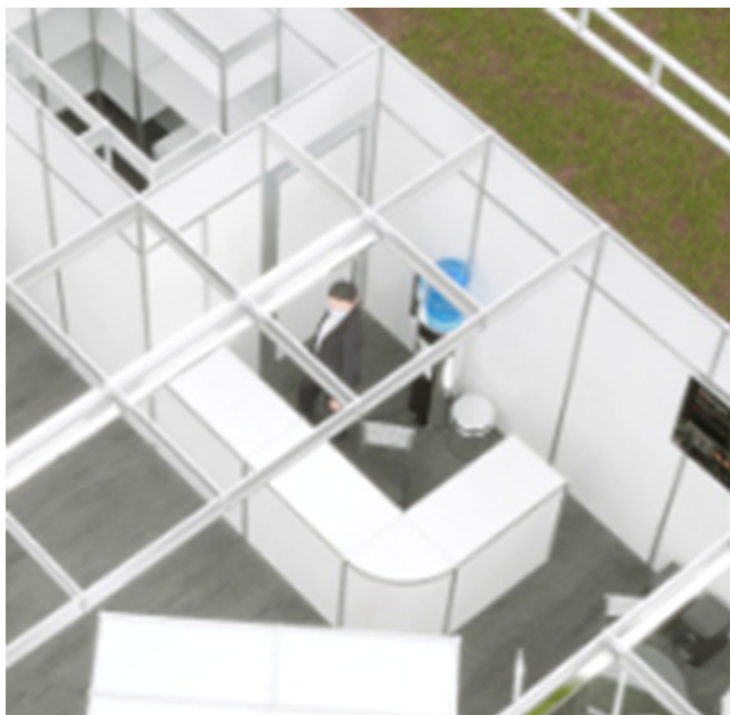


Displays, expositores e móveis construídos

BALCÃO DE VENDAS



1.7



ESTANTES/PRATELEIRAS

1.8



BALCÕES DE EXPOSIÇÃO

1.9

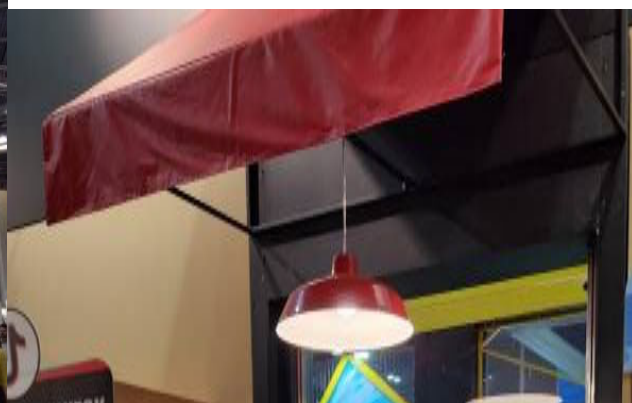


1 10

TORRE/TOTEM VITRINE






Iluminação





1.11 a
1.14





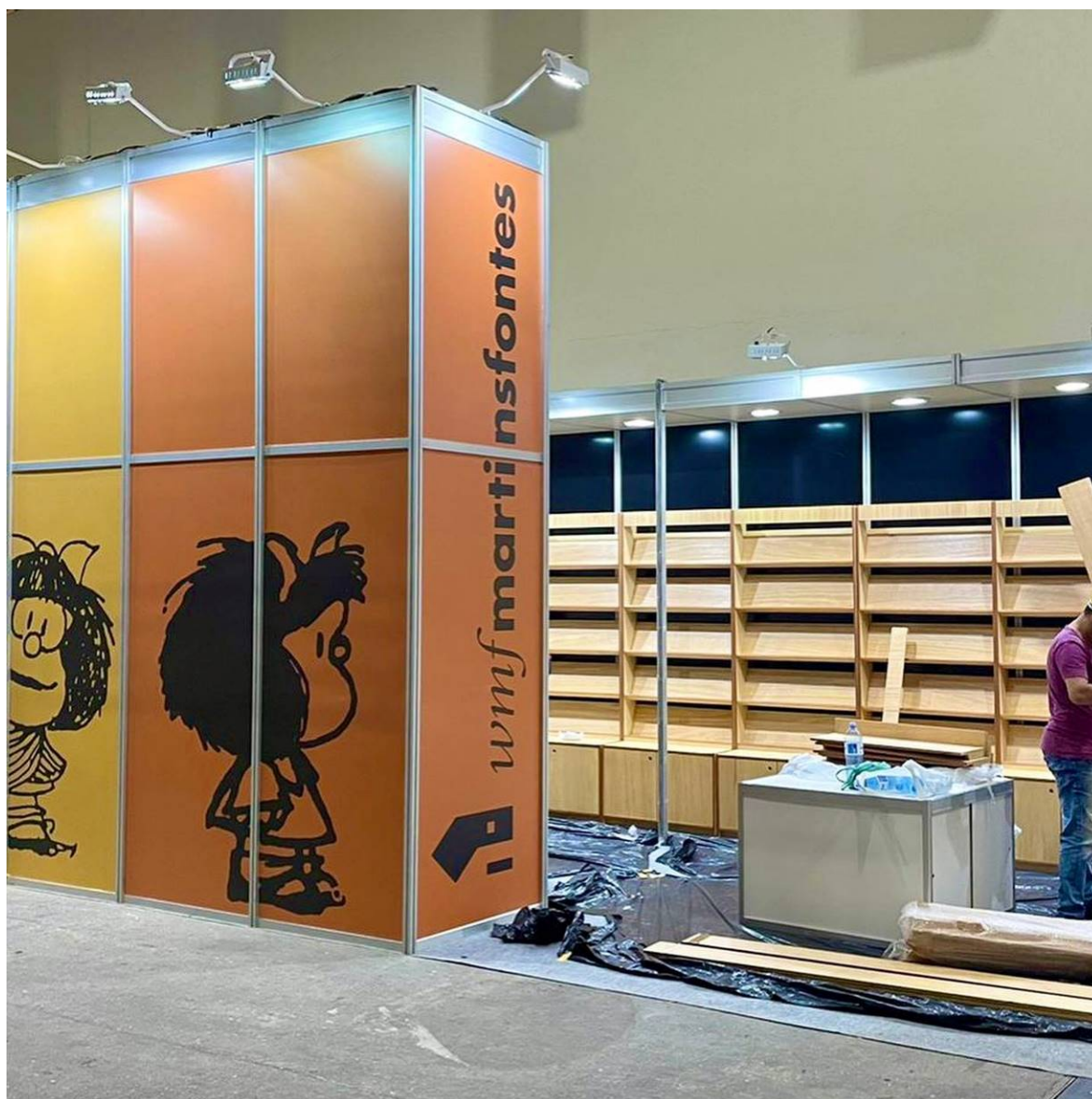
Mobiliário Móvel	
1.18	 
Cenografia personalizada e decoração	
1.19	 



Item 2	<p>Detalhamento técnico do estande tipo 2 – Misto</p> <p><u>(complementadas pelas imagens detalhadas no Anexo 3).</u></p>
Subitem	Fechamentos e infraestrutura básica
2.1 a 2.3	<p>PAREDES, TESTEIRA/FACHADA, COBERTURA</p>  



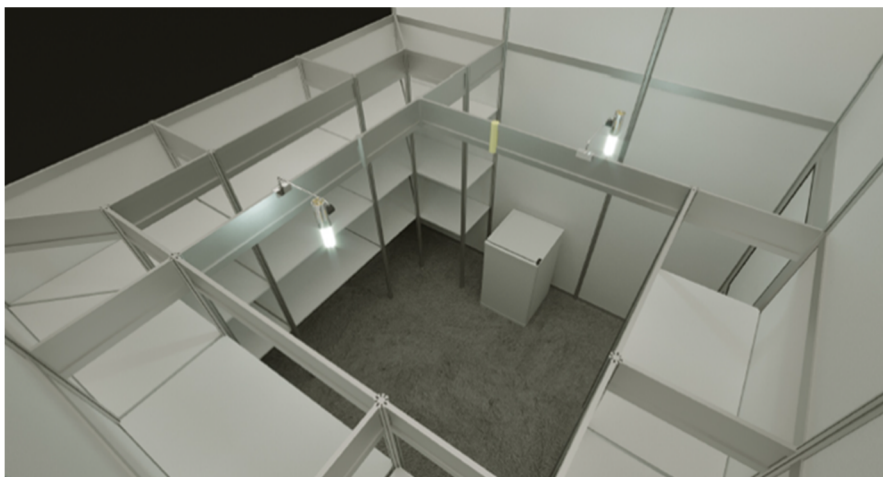






DEPÓSITO

2.4





ACABAMENTO

2.5





PISO



2.6



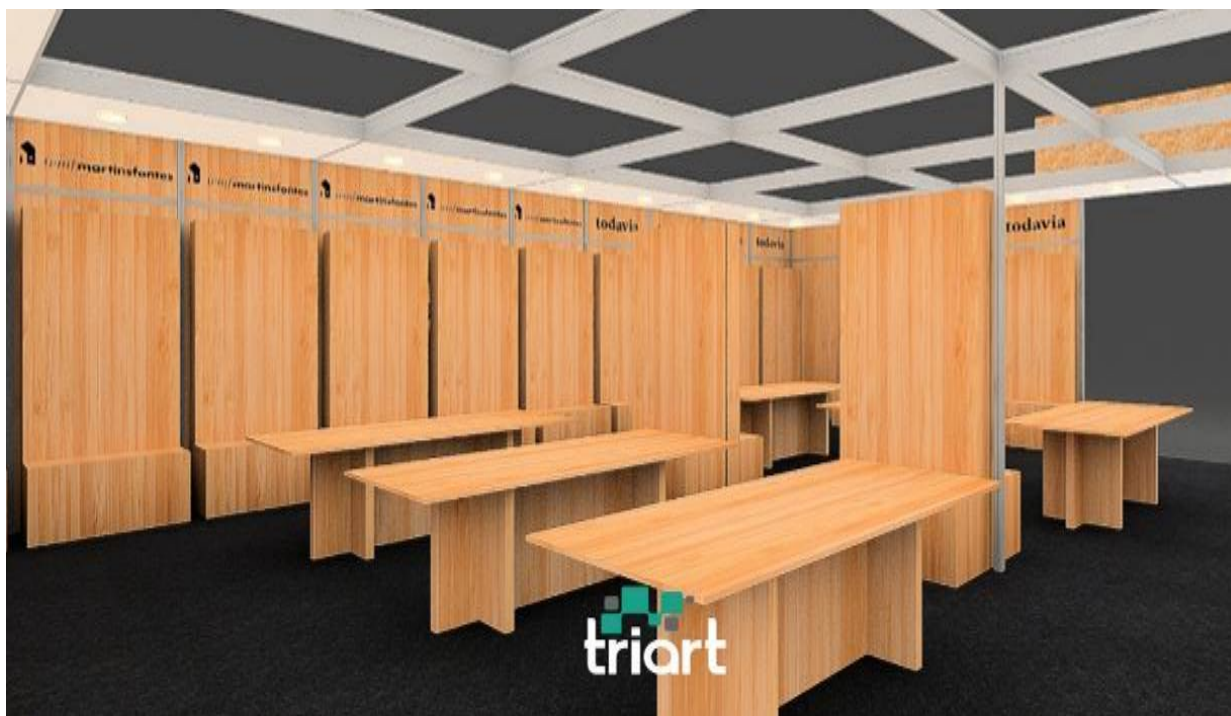
Displays, expositores e mobiliário

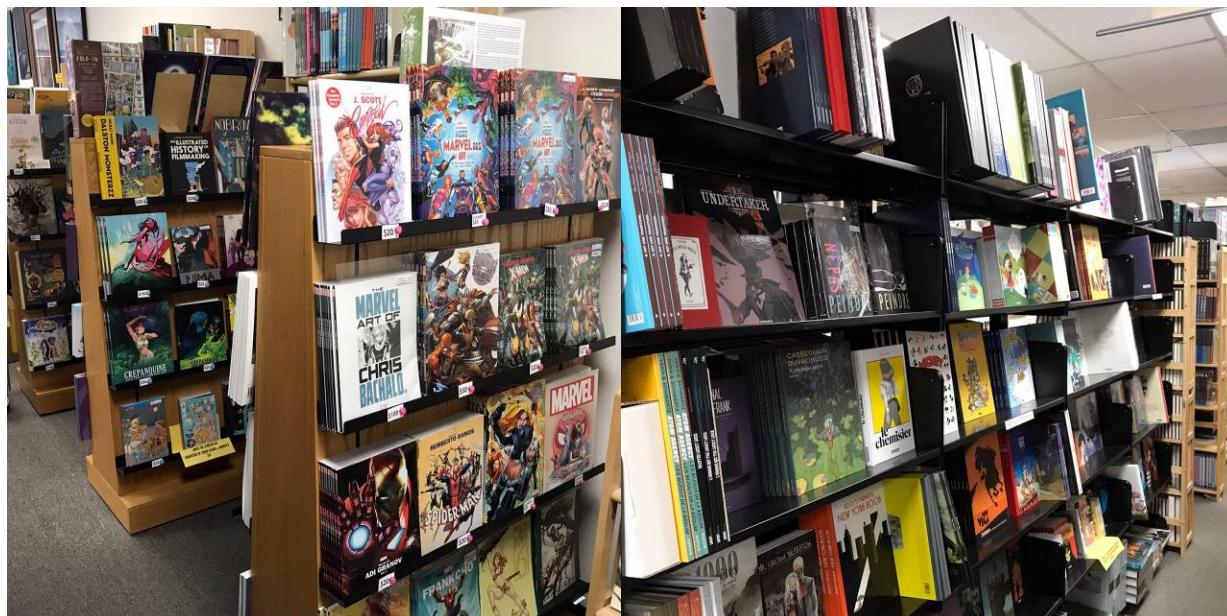
BALCÃO DE VENDAS

2.7



ESTANTES/PRATELEIRAS e BALCÕES DE EXPOSIÇÃO

2.8 e
2.9



TORRE/TOTEM VITRINE

2.10



**BANQUETAS**

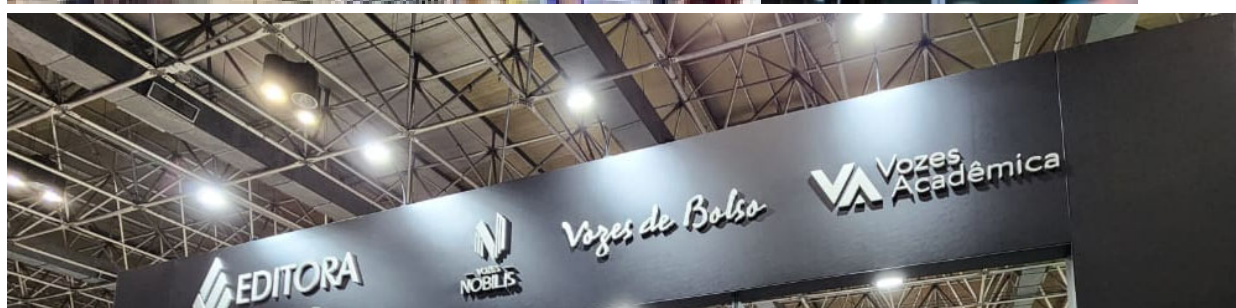
2.11



Iluminação

2.12 a
2.15

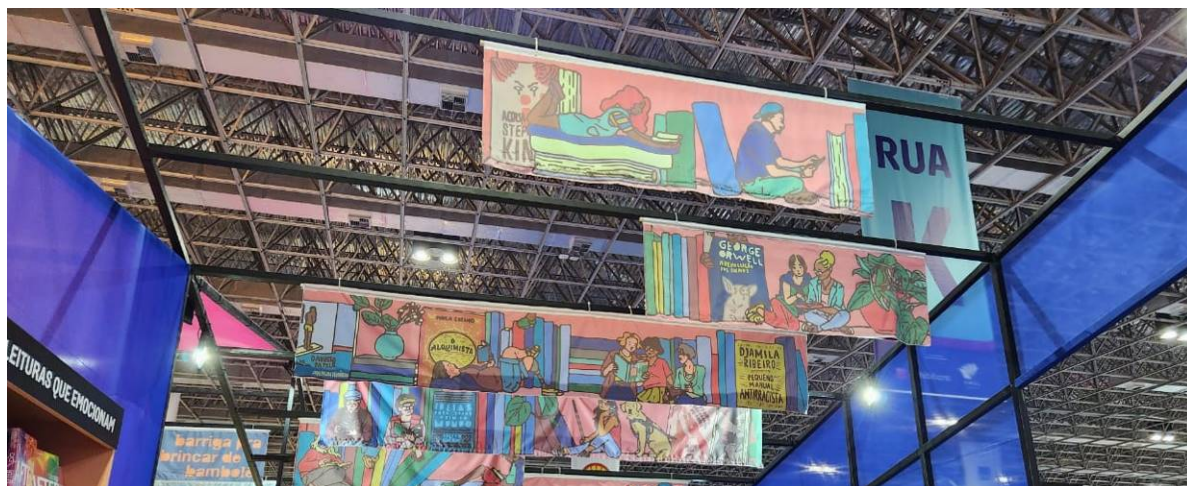




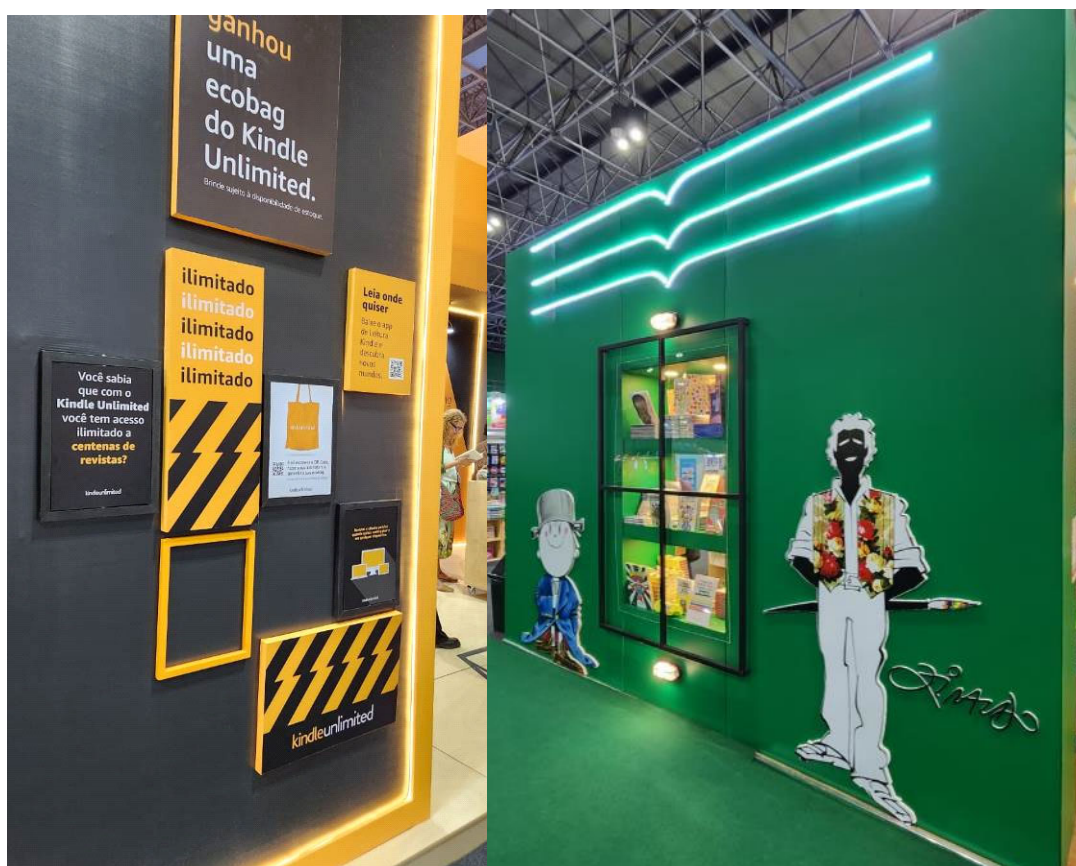


Cenografia personalizada e decoração

2.19







2.20



Item 3	DETALHAMENTO TÉCNICO DO ESTANDE TIPO 3 – CONSTRUÍDO
Subitem	Fechamentos e infraestrutura básica
3.1, 3.2 e 3.4	PAREDES/TESTEIRA/FACHADA/COBERTURA
	
	
	







PISO

3.3



Displays, expositores e móveis construídos

BALCÃO DE VENDAS

3.6



ESTANTES/PRATELEIRAS/BALCÕES DE EXPOSIÇÃO CONSTRUÍDOS

3.7

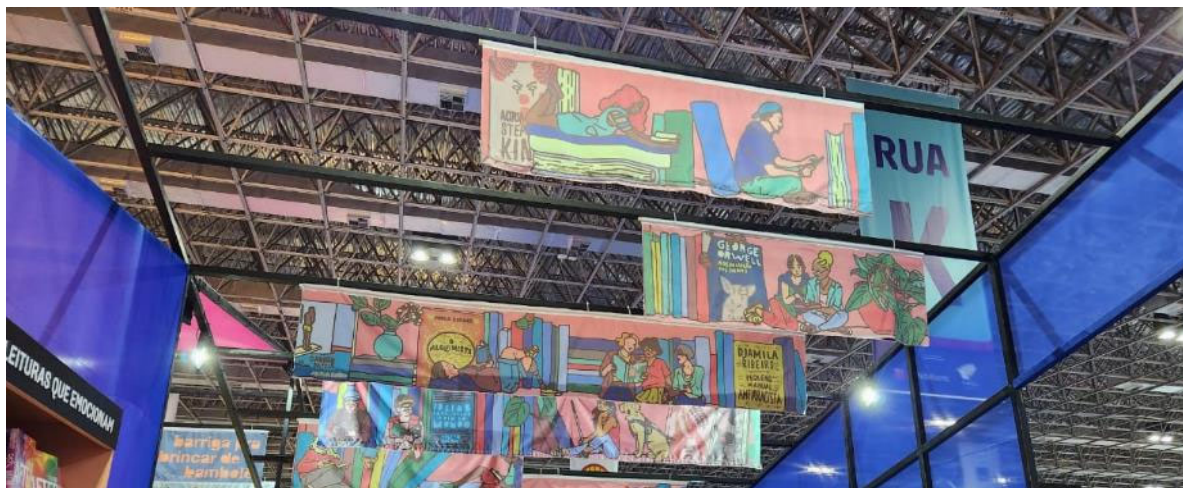




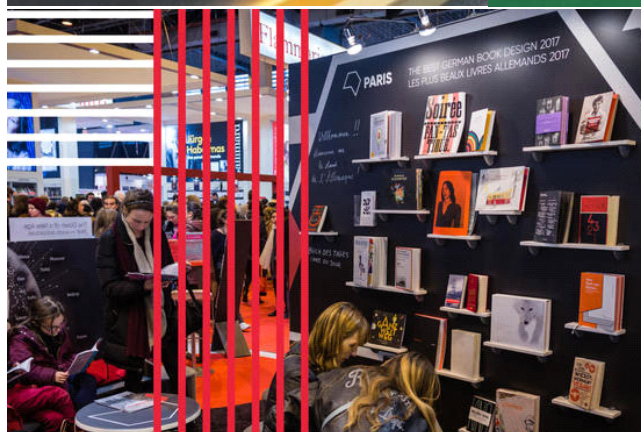
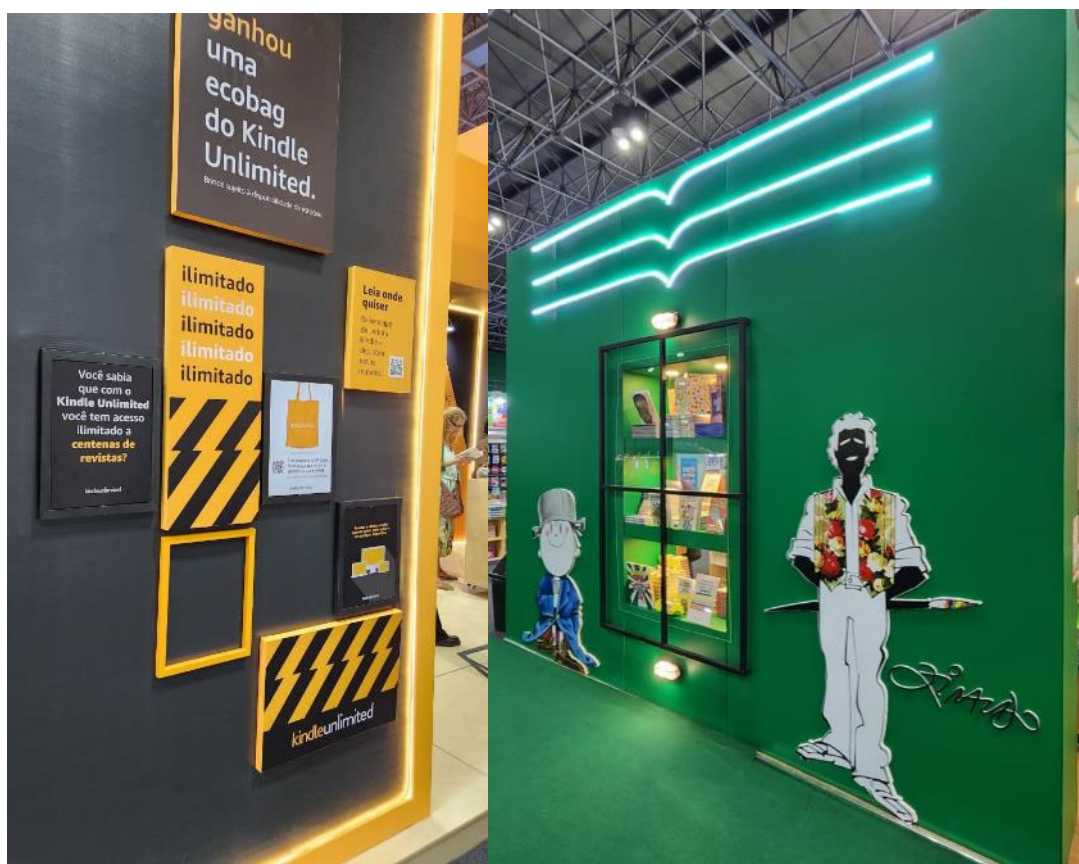


Cenografia personalizada e decoração

3.8







3.9



Iluminação

3.10 a
3.14

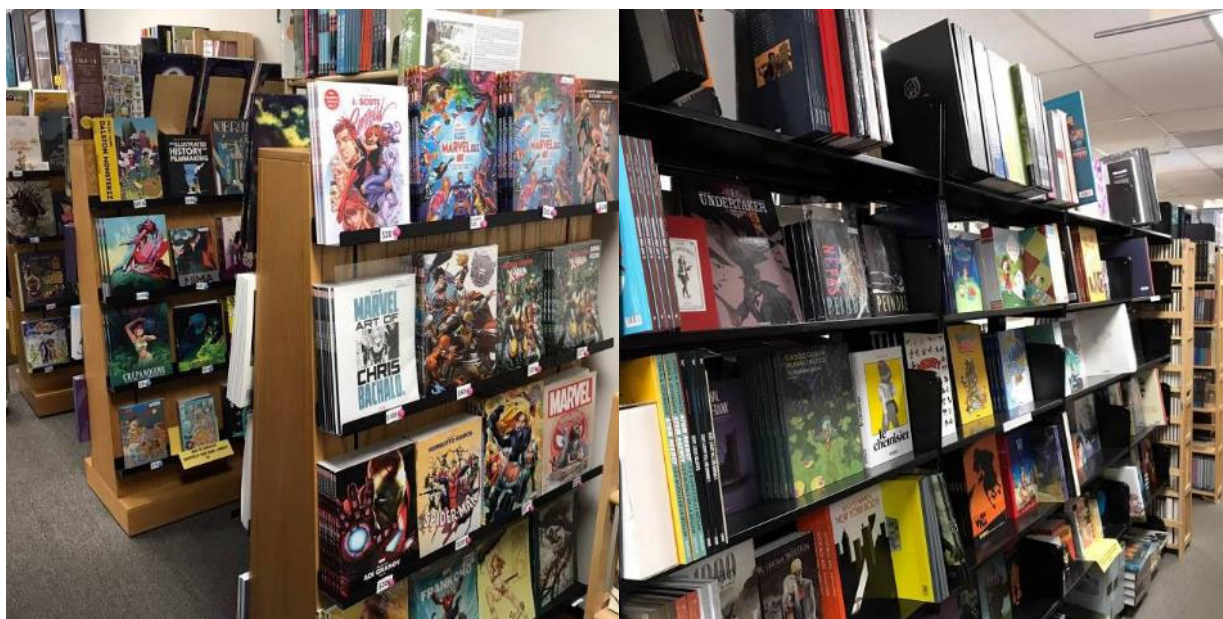






Mobiliário Móvel

BALCÕES DE EXPOSIÇÃO E ESTANTES MÓVEIS







3.18



BANQUETAS

3.19



	Itens 4 a 9 - Detalhamento técnico dos Espaços Conjugados e Estruturas Adicionais para todos os tipos de estande com acionamento opcional
Item	Fechamentos e infraestrutura básica (TODOS OS TIPOS DE ESTANDE)
4	<div>ESTRUTURA CONJUGADA TIPO 1 – PISO ELEVADO PARA ESTANDE INTERNO</div> <div></div>



ESTRUTURA CONJUGADA TIPO 2 – PISO ELEVADO PARA ESTANDE EXTERNO

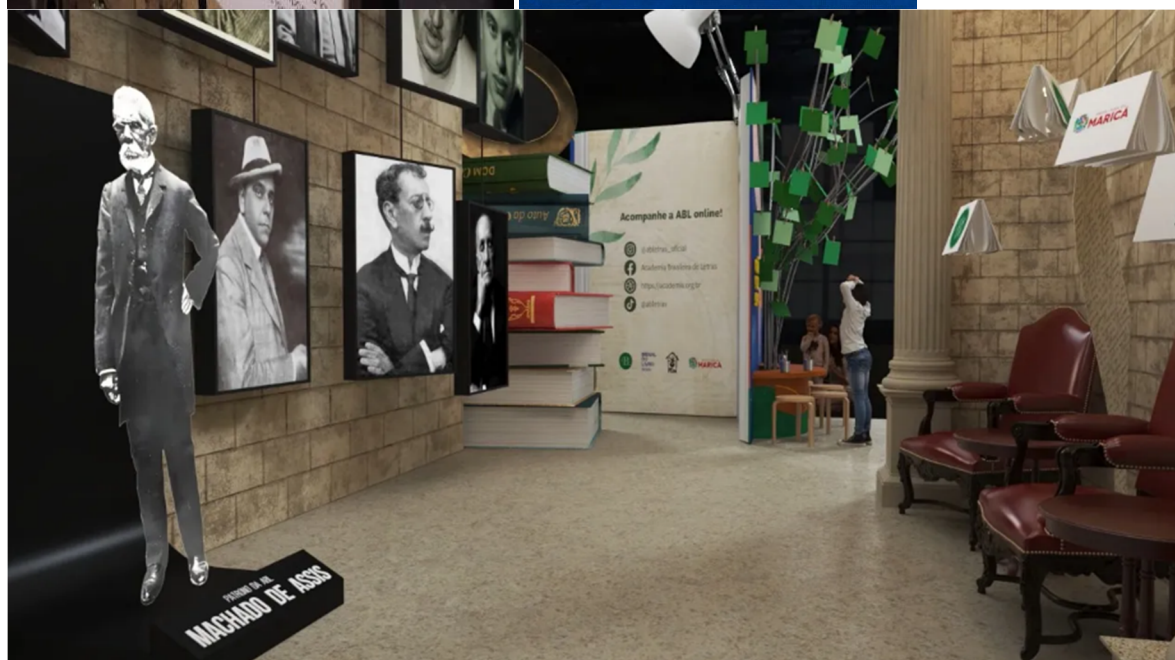
ESTRUTURA CONJUGADA TIPO 3 – ESPAÇO DE EXPOSIÇÃO



6







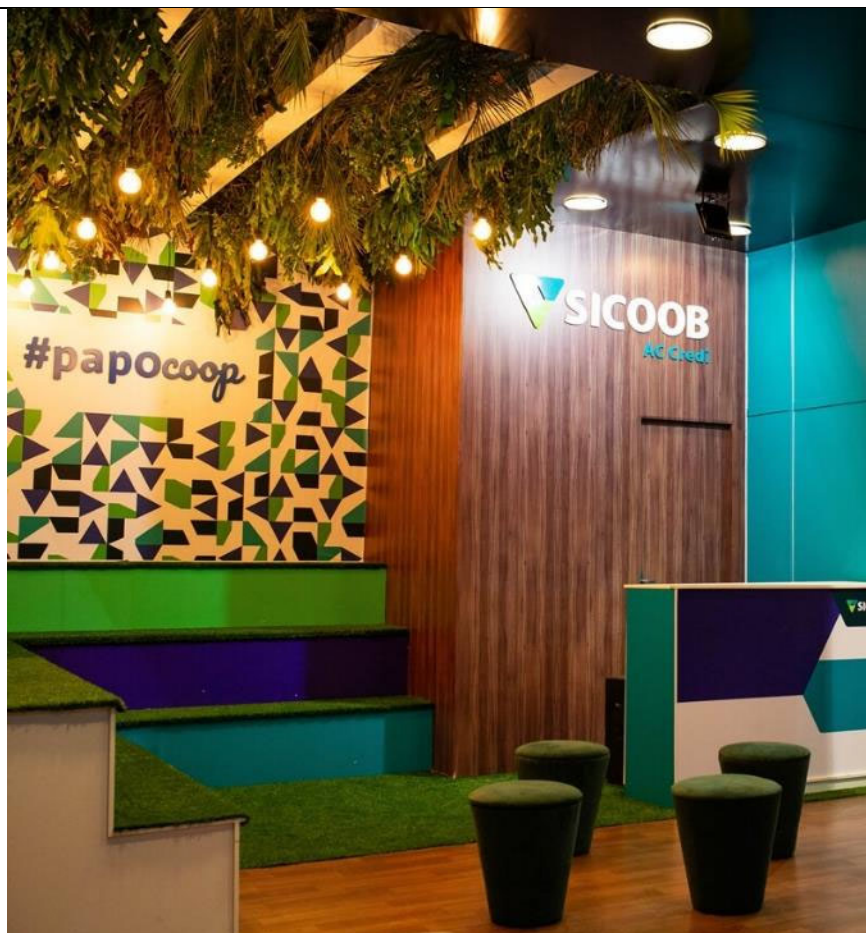


ESTRUTURA CONJUGADA TIPO 4 – ESPAÇO PALCO / ARQUIBANCADA



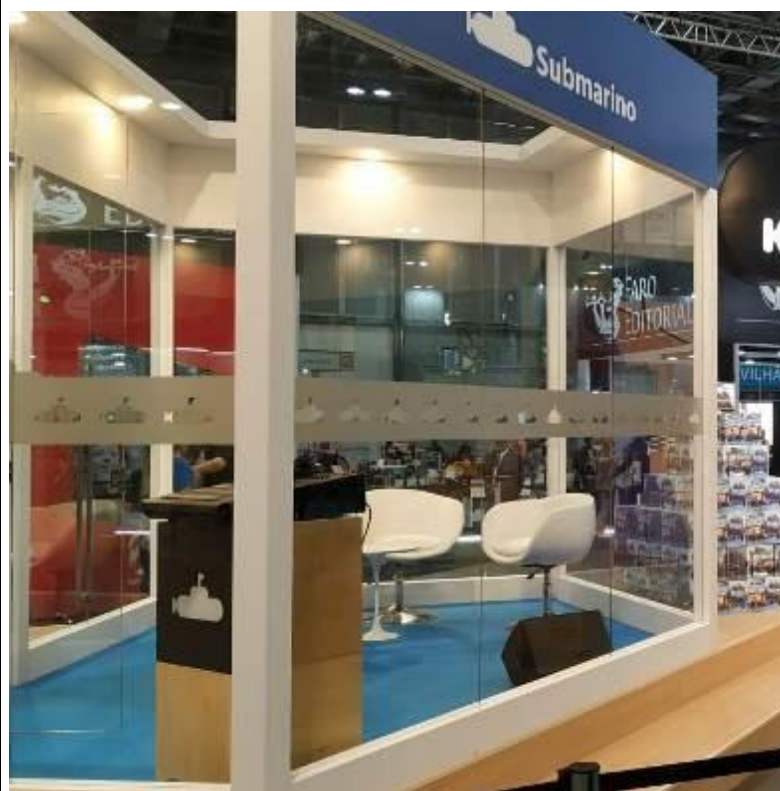
7





ESTRUTURA CONJUGADA TIPO 5 – ESPAÇO SALA

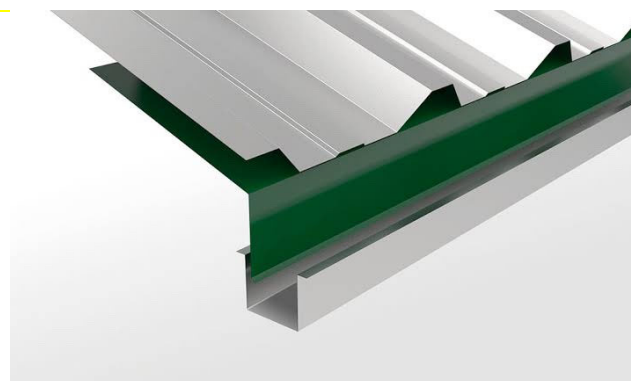




ESTRUTURA CONJUGADA TIPO 6 – COBERTURA PARA ESTANDE EXTERNO



9

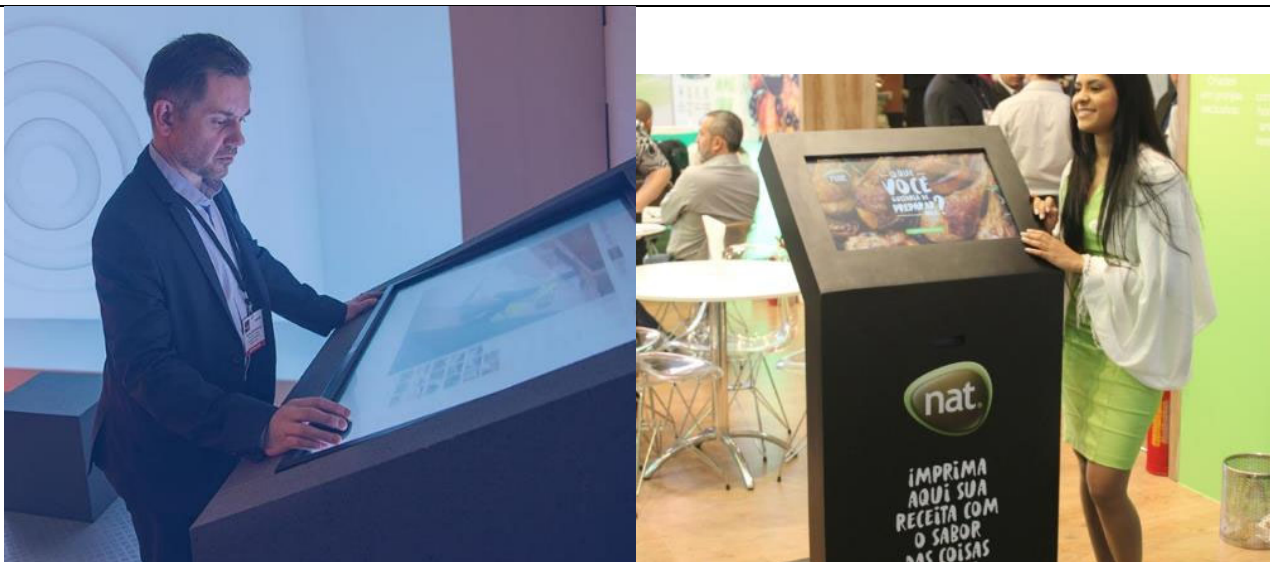


Item	Objeto
B - ITENS DE ACIONAMENTO SUBJACENTE:	
B.2 – Disponibilização de mobiliário, elementos cenográficos e decorativos (acionamento opcional)	
10	Equipamento tipo 1 
11	Equipamento tipo 2 





12	<p>Equipamento Tipo 3</p> 
13	<p>Equipamento Tipo 4</p> 





14 Equipamento Tipo 5



15	<p>Equipamento Tipo 6</p>  <p>The image shows two different setups for a projector. On the left, a white projector is mounted on a black ceiling bracket, projecting onto a screen. On the right, a black projector is mounted on a black tripod stand with yellow adjustment knobs. A separate black mounting bracket is also shown next to the tripod.</p>
16	<p>Equipamento Tipo 7</p>  <p>The image shows two different views of a flip chart. On the left, a wooden easel holds a white flip chart. On the right, a close-up image shows the white paper of the flip chart being turned over.</p>



17 Equipamento Tipo 8



**B.3 – Disponibilização de mobiliário, elementos cenográficos e decorativos (acionamento opcional)**

18 Mobiliário Tipo 1.





19 Mobiliário Tipo 2





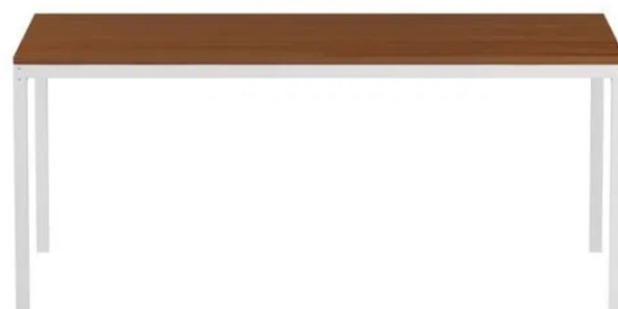
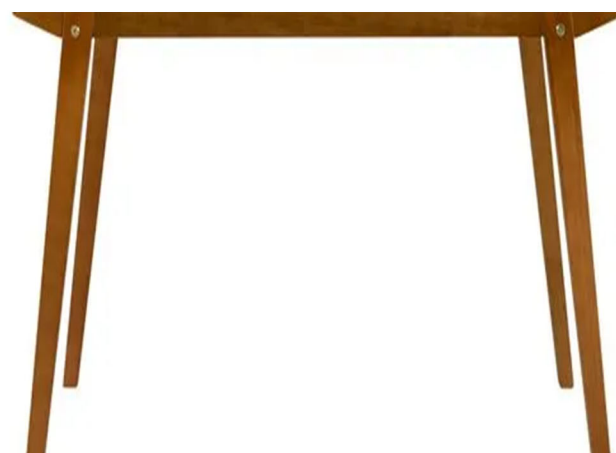
20

Mobiliário Tipo 3





21 Mobiliário Tipo 4





23

Mobiliário Tipo 6



24

Mobiliário Tipo 7





25 Mobiliário Tipo 8



26 Mobiliário Tipo 9





27 Mobiliário Tipo 10





28 Mobiliário Tipo 11



29

Mobiliário Tipo 12

**B.4 - Serviços diversos (acionamento opcional)**

30

Serviço Tipo 1 (exemplos)



